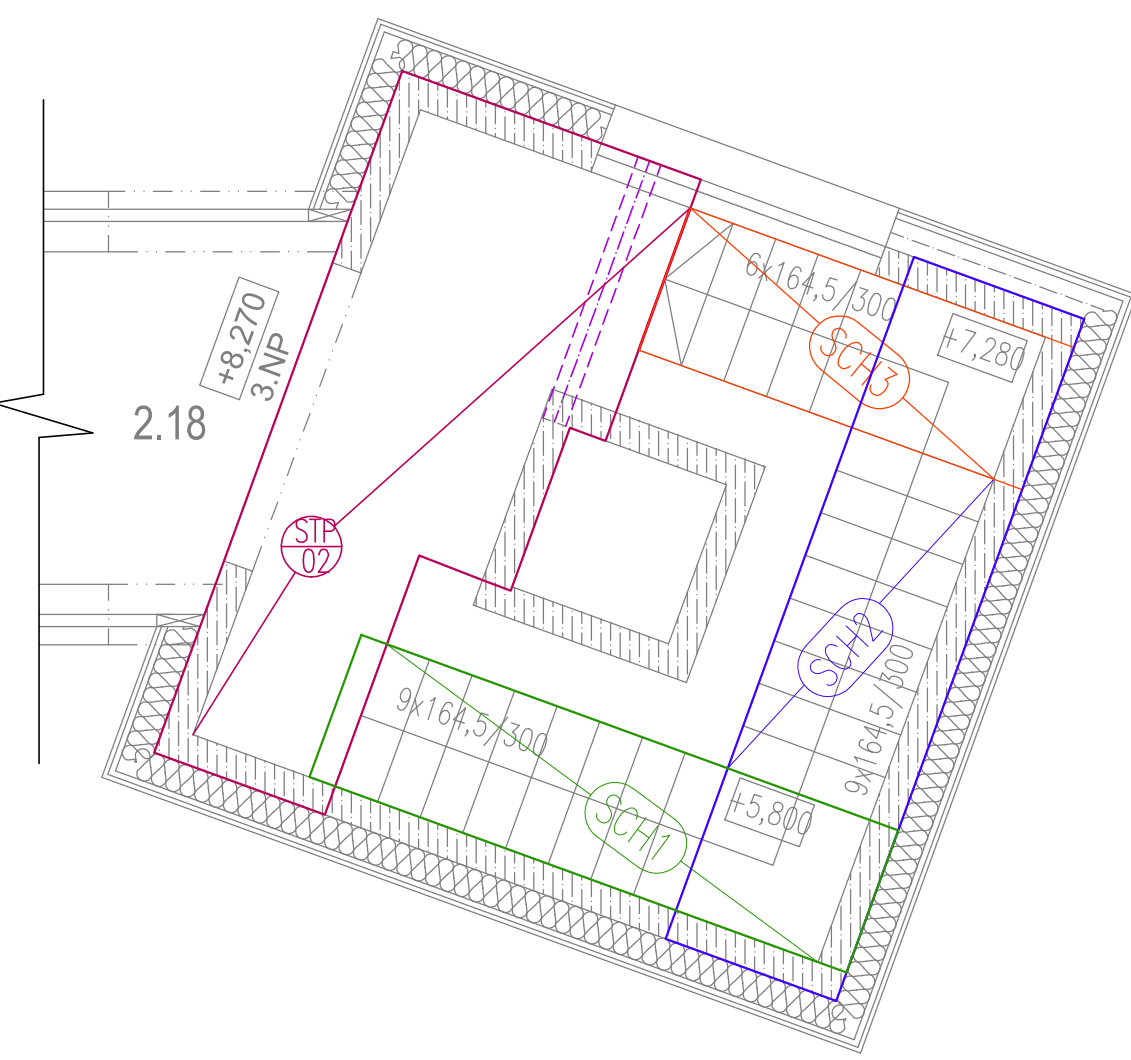
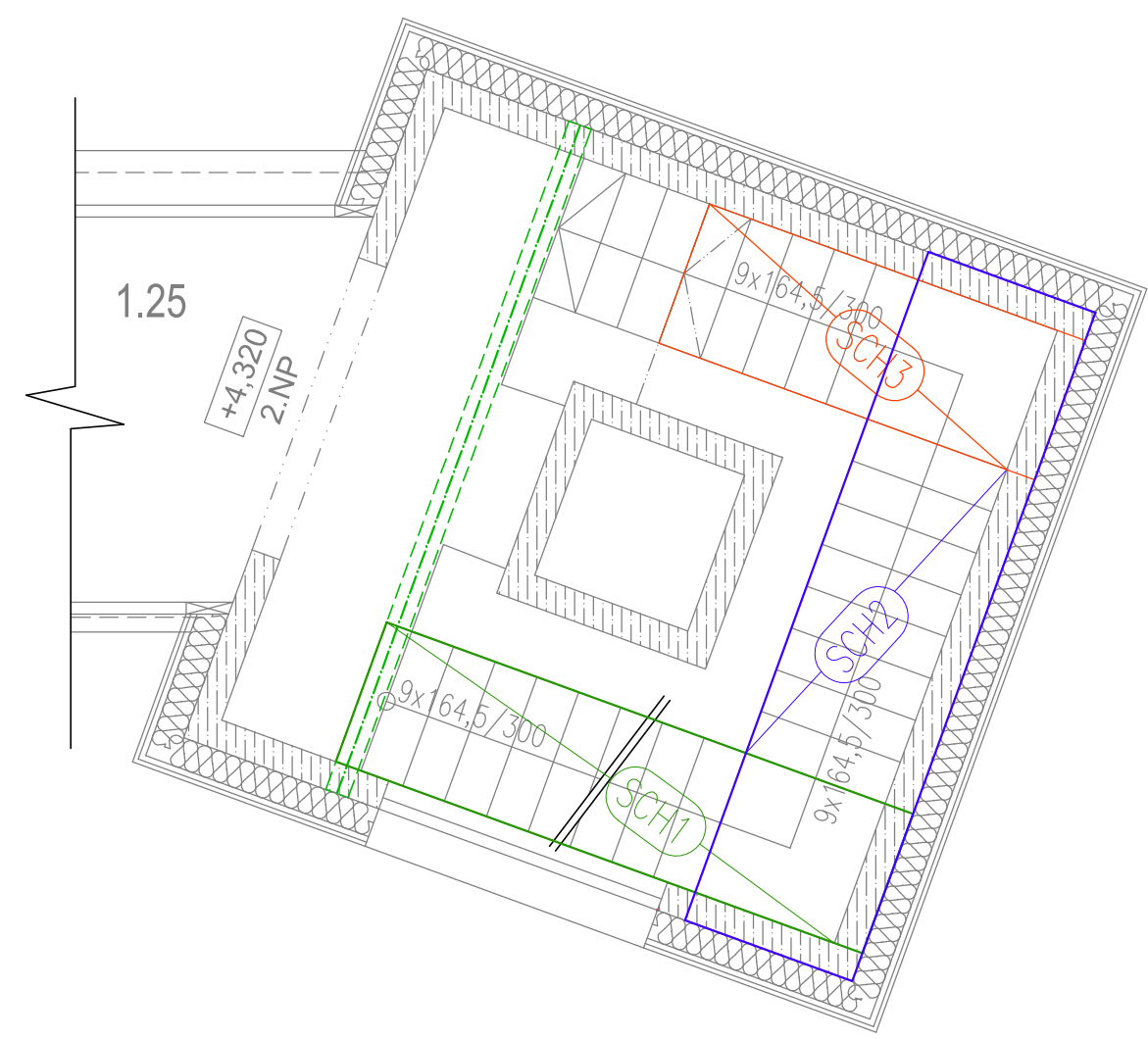
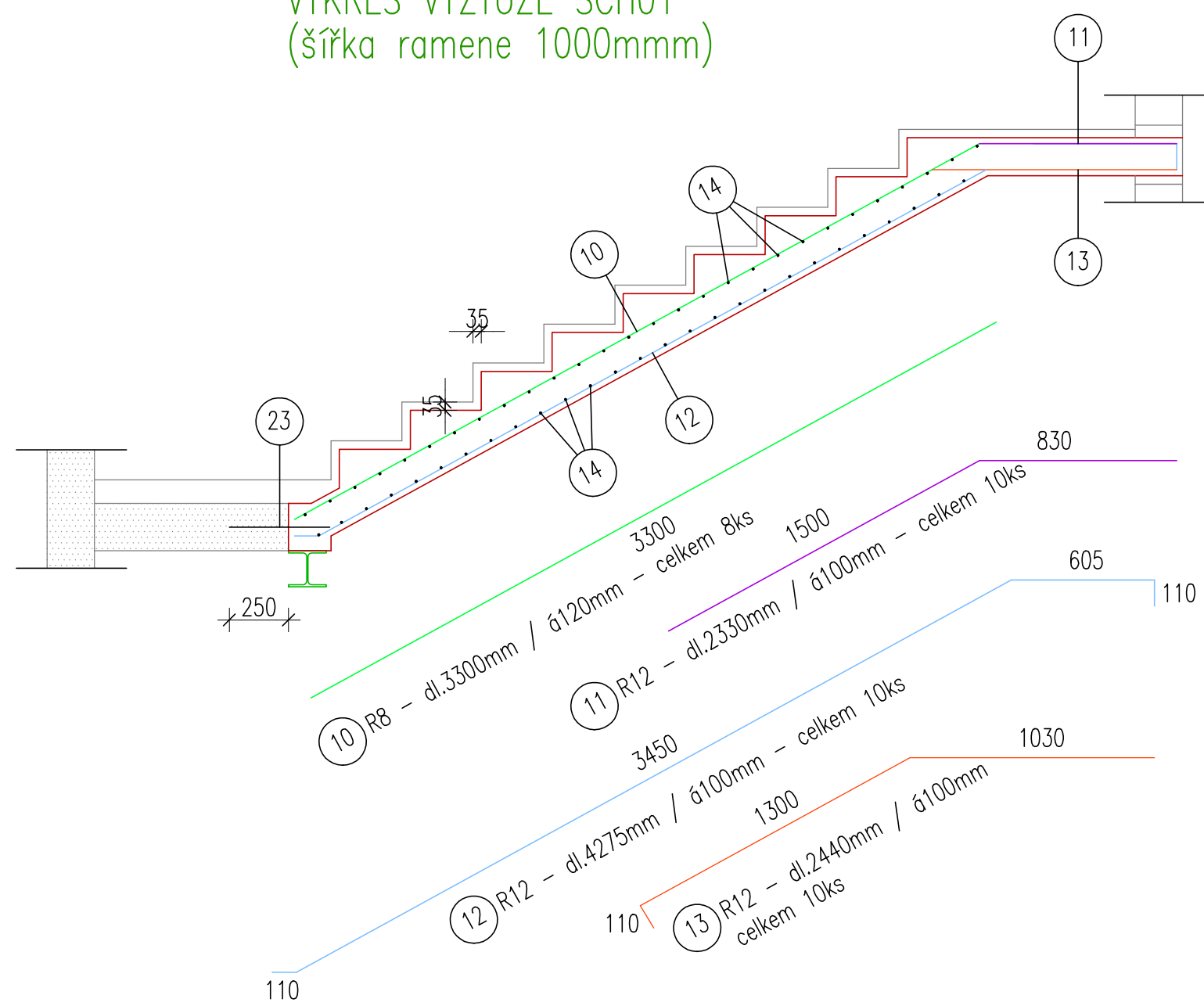


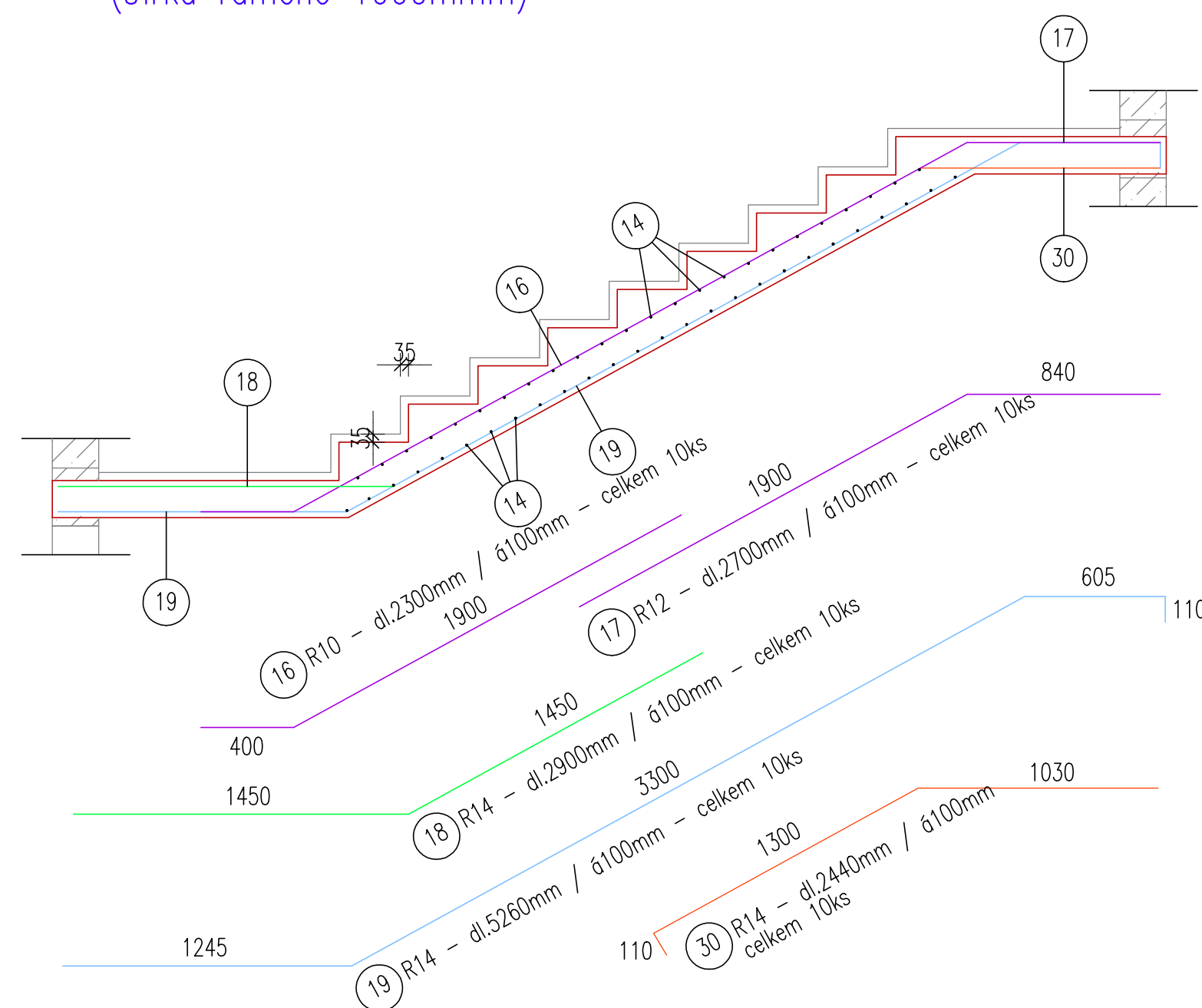
PŪDORYS 3.NP m.1:50



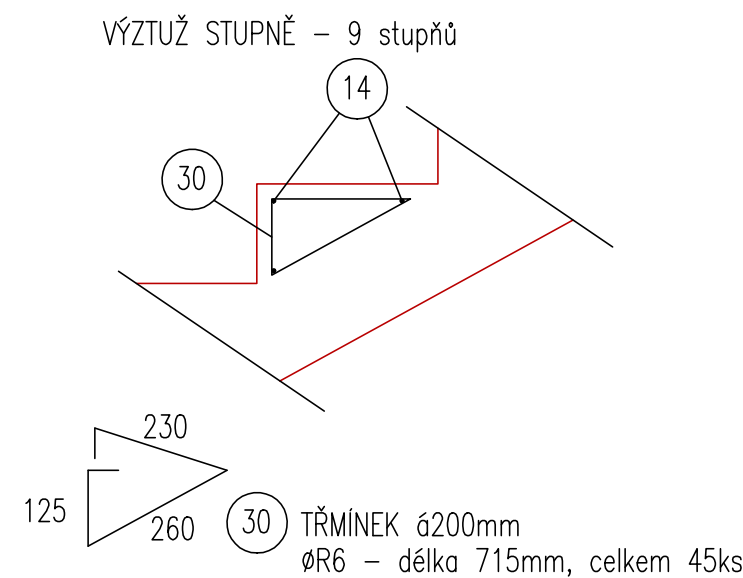
VÝKRES VÝZTUŽE SCH01  
(šířka ramene 1000mmm)



VÝKRES VÝZTUŽE SCH02  
(šířka ramene 1000mmm)



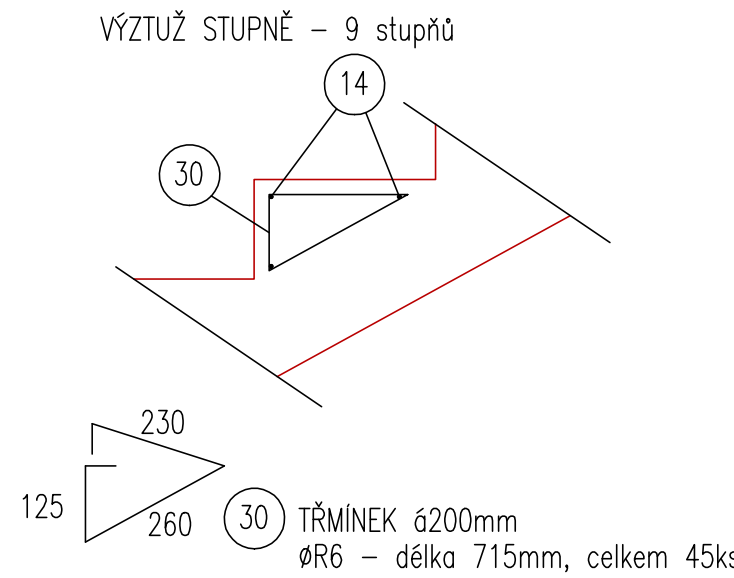
VÝZTUŽ STUPNĚ – 9 stupňů



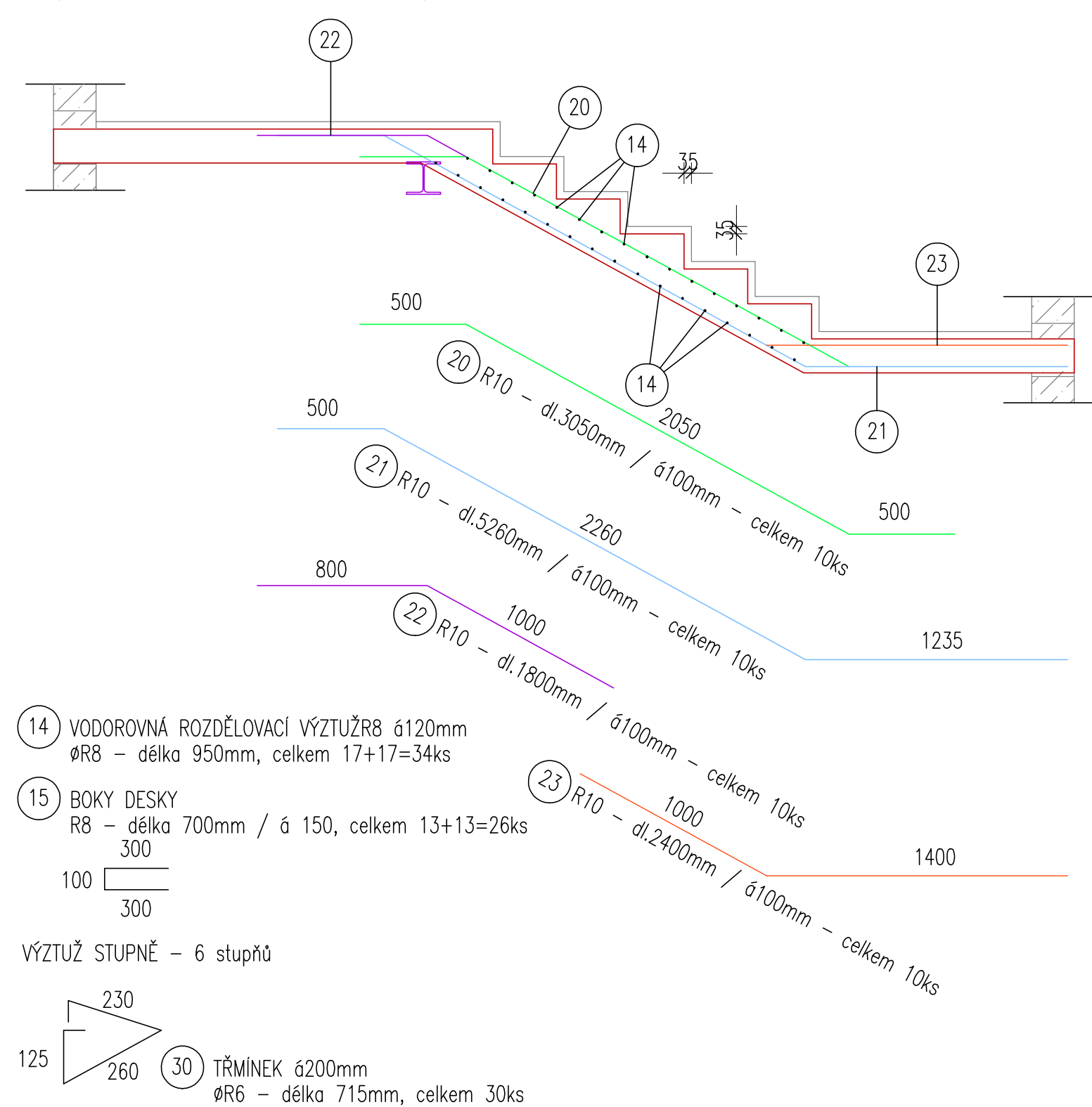
14 VODOROVNÁ ROZDĚLOVACÍ VÝZTUŽ R8  $\phi$ 120mm  
 ØR8 – délka 950mm, celkem 26+26=52ks

R8 - délka 700mm / á 150, celkem 22+22=48ks  
300


VÝZTUŽ STUPNĚ – 9 stupňů



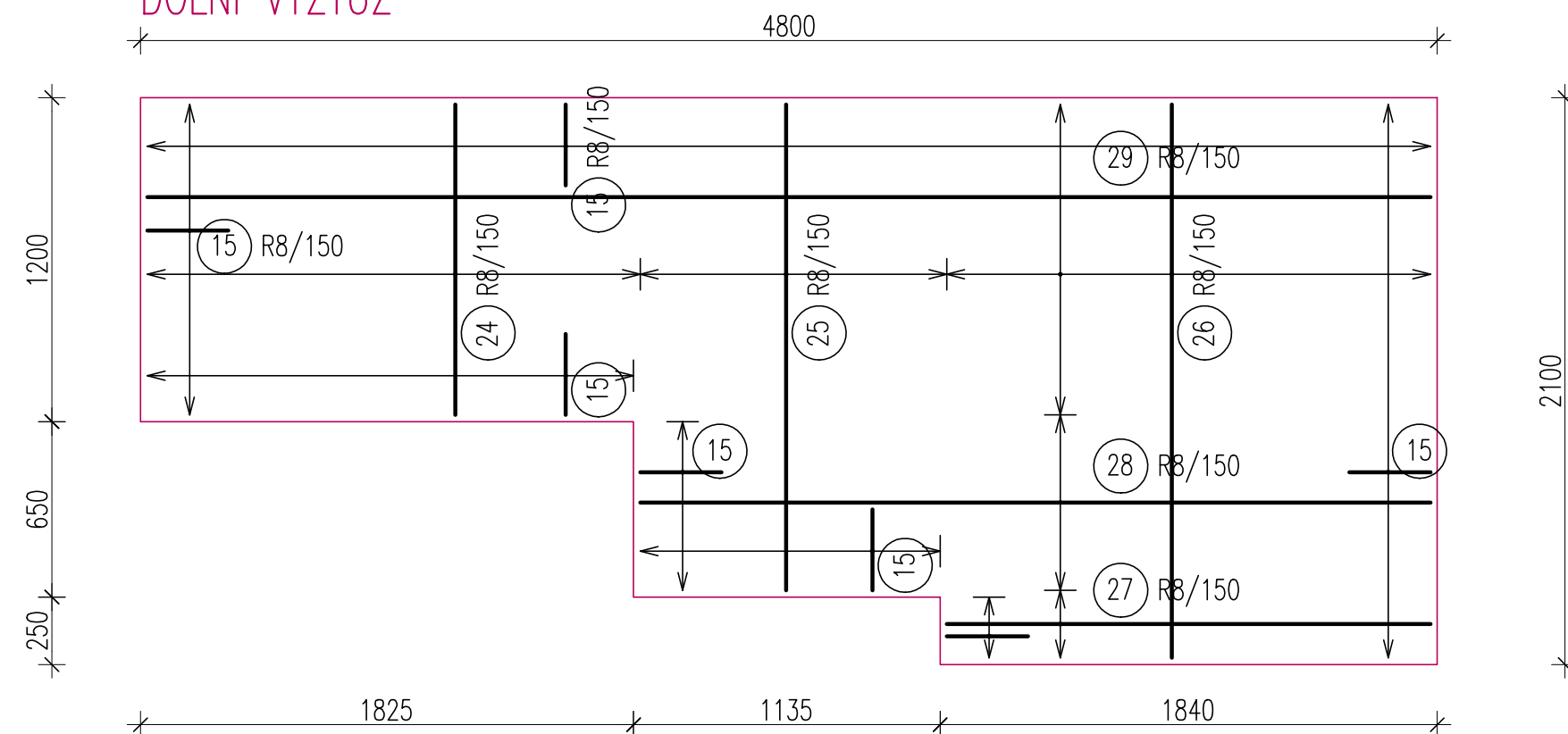
VÝKRES VÝZTUŽE SCH03  
(šířka ramene 1000mm)



VÝZTUŽ STUPNĚ – 6 stupňů


 TŘÍMÍNEK 6200mm  
 ØR6 – délka 715mm, celkem 30ks

## VÝKRES VÝZTUŽE STP02 DOLNÍ VÝZTUŽ



(24) ØR8 – délka 1150mm, celkem 12ks

(25) ØR8 – délka 1800mm, celkem 8ks

(26) ØR8 – délka 2050mm, celkem 12ks

(27) ØR8 - délka 1790mm, celkem 2ks

(28) ØR8 – délka 2925mm, celkem 4ks

29) ØR8 – délka 4700mm, celkem 8ks

15 BOKY DESKY  
R8 - délka 700mm / á 150, celkem 80ks

100   300

24) ØR8 – délka 1150mm, celkem 12ks

(25) ØR8 – délka 1800mm, celkem 8ks

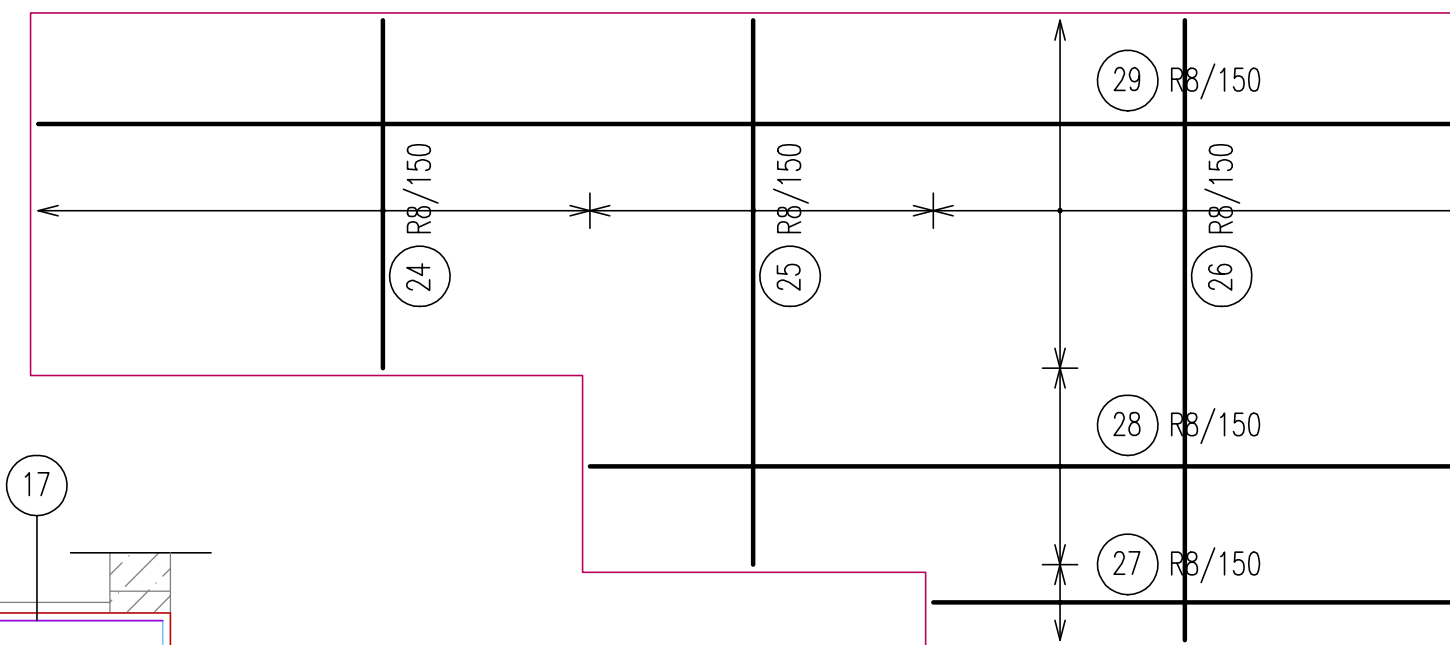
(26) ØR8 – délka 2050mm, celkem 12ks

(27) ØR8 – délka 1790mm, celkem 2ks

(28) ØR8 – délka 2925mm, celkem 4ks

(29) ØR8 – délka 4700mm, celkem 8ks

## HORNÍ VÝZTUŽ



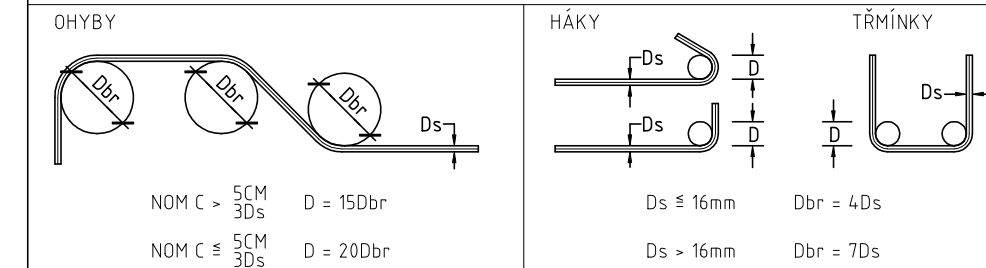
STAVEBNÍ MATERIÁLY:

BETON	C25/30 XC1, D <sub>max</sub> 22 Cl 0,4 S4
OCEL	B500B (R 10505)

KRYTÍ VÝZTUŽE: [MM]

[illegible]

ZPŮSOB KÓTOVÁNÍ PRUTŮ  
PRŮMĚR ZAKŘIVENÍ D



POZNÁMKY:

1. ROZMĚRY VÝZTUŽE VŽDY K VNĚJŠÍM OBRYSMŮM!!
2. KOTEVNÍ DÉLKY VIZ ČSN EN
3. HODNOTY PRO KRYTÍ PLATÍ PRO VEŠKEROU VÝZTUŽ (VČETNĚ TRÁMKŮ)
4. VÝZTUŽ PŘECHÝVAJÍCÍ Z BEDNĚNÍ A V OTVORECH KRÁTÍ NA MÍSTĚ
5. STYKOVACÍ DÉLKA PRŮTŮ JE MIN. 70 x PROFIL VÝZTUŽE

TATO DOKUMENTACE NENAHRADUJE DÍLENSKOU DOKUMENTACI.  
DÍLENSKÁ DOKUMENTACE BUDE ZPRACOVÁNA DODAVATELEM STAVBY  
A BUDE PŘEDLOŽENA PROJEKTANTOVI A INVESTOROVÍ K ODSOUHLASENÍ.

PROJECT / PROJEKT  <h2 style="text-align: center; margin: 10px 0;">ZŠ LIBEREC, NA VÝBĚŽKU OPTIMALIZACE KAPACIT</h2>	ZODPOVĚDNÝ PROJEKTANT / RESPONSIBLE DESIGNER <div style="border: 1px solid black; padding: 2px; text-align: center;">Ing. Tomáš Stejla</div> <div style="text-align: right; font-size: small;">POPSKE / SIGNATURE</div>
EXECUTOR / KLIENT  <div style="border: 1px solid black; padding: 10px; margin: 10px 0;">             Statutární město Liberec              Nám. Dr. E. Beneše 1              460 01 LIBEREC         </div>	DRAFTER / DRAWN BY <div style="border: 1px solid black; padding: 2px; text-align: center;">Ing. Tomáš Stejla</div> <div style="text-align: right; font-size: small;">POPSKE / SIGNATURE</div>
PRACOVNÍČEL ČÁSTI / SUBCONTRACTOR  <div style="border: 1px solid black; padding: 10px; margin: 10px 0;">             Ing. Tomáš Stejla              Jerábkova 28              Jablonná nad Nisou              T: +420 602 642 052              E: stejla@havax.cz         </div>	AUTHORIZED PARTNER / AUTHORIZED  <div style="border: 1px solid black; padding: 10px; margin: 10px 0;">             D.1.2. STAVEBNĚ KONSTRUKČNÍ ŘEŠENÍ         </div> <div style="text-align: right; font-size: small;">PRAC</div>
DATE / DATE <div style="border: 1px solid black; padding: 2px; text-align: center;">25.04.2019</div>	SCALE / MĚŘÍTKO / ŠKALA <div style="border: 1px solid black; padding: 2px; text-align: center;">1:25</div>
OBJECT / OBJECT / TITLE <div style="border: 1px solid black; padding: 2px; text-align: center;">             TVAR NOVÝHO ŠKOLIŠTĚ              VÝKRES VÝŽITŮZE SCH01, SCH02, SCH03, STP02         </div>	
D.1.2.11  <div style="border: 1px solid black; padding: 2px; text-align: center;">             PROFESOR    PROJ. DOKUMENTACE STAVBY    OZNÁMENÍ    REVISOR    ADD PROJECT         </div>	

Tato dokumentace (s výjimkou dat poskytnutých objednatelem) je duševním vlastnictvím projektanta a nesmí být bez předchozího písemného souhlasu kopírována či jiným způsobem rozmnožována, posílána třetím osobám a užívána k jiným účelům, než pro které je vypracována.